

여 름 방 학 프 로 그 램

	월	화	수	목	금	토
7월 2주	11	12	13	14	15	16
	상담: 여름방학 목표선언하기/생활계획표 작성					
7월 3주	18	19	20	21	22	23
				여름방학 프로그램 START		모의고사 1회차
7월 4주	25	26	27	28	29	30
	<고등세미나> 독서이력관리		<중등세미나> 독서이력관리	여름방학 (CLOSED)		
8월 1주	1	2	3	4	5	6
	<고등세미나> 자소서 작성요령		<중등세미나> 노트정리법	독서토론 대회		모의고사 2회차
8월 2주	8	9	10	11	12	13
	<고등세미나> 희망학과탐색		<중등세미나> 집중력을 높여라	시사토론 대회		모의고사 3회차
8월 3주	15	16	17	18	19	20
	광복절 (CLOSED)	여름방학 되돌아보기 및 여름방학 시상식				

# 여름방학 운영 계획

운영기간	7/21(목) ~ 8/13(토) (4주 과정)	
운영시간	평일	오전 10:00 ~ 오후 7:00
	토요일	오전 10:00 ~ 오후 6:00
내용	<b>오전 10시, 오후 2시 중 선택 등원하여 학습</b> 에듀코치 개별지도 진행 시 학습시간 연장	

시간	내용
10:00 ~ 2:00	오전 학습
2:00 ~ 7:00	오후 학습

- ♠ 그룹세미나: 월 10:00~11:00(고등), 수 10:00~11:00(중등)
- ♠ 독서/시사 토론 : 목 (중,고등) 오전 10:00 ~ 11:30
- ♠ 고등 모의고사: 토 10:00~3:00 (총 3회 실시)

## 상담 프로그램 - 그룹세미나(중고등)

영역	내용	날짜	
중등	독서	독서 이력을 관리하자	7/27 (수)
	학습법	성적을 쑥쑥 올리는 노트 정리 법	8/3 (수)
	공부법	집중력을 높여라!	8/10 (수)
	학습법	나의 2학기 학습 계획 세우기	8/18 (수)
고등	독서	독서 이력을 관리하자	7/25 (월)
	학습법	희망학과 탐색 하기	8/1 (월)
	공부법	학생부 종합전형 바로 알기	8/8 (월)

♠ 고등부 상담 : 입시 및 모의고사 분석(개별 맞춤진행)

# 자기주도 학습 프로그램

EDUPLEX  
education multiplex

★ 7/11 ~7/16 : 기말고사 오답분석 & 여름방학 계획 및 목표선언

과목		내용
국어	어휘	[수능 국어 어휘력 사전] 개념어.용어.어휘 총정리
	문학	[첫 기본완성 현대/고전문학] 작품 정리와 문제풀이
	비문학	[첫 기본완성 독서/자체프린트] 지문 분석과 문제풀이
	문법	[자습서] 2학기 교과서 문법정리
	독서	[추천도서] 감상문 작성과 독서교육종합시스템 관리
영어	어휘	[수직보카] 주 4회 day1씩 누적 암기
	문법	[1316 팬클럽 문법] 수준별 교재 완성 [2학기 교과서] 단원별 문법 정리
	독해	[빠른독해 바른독해] 수준별 교재 완성 [2학기 교과서] 단원별 본문 해석 및 분석
수학	선행	[수준별 교재] 개념 정리와 문제풀이
국어/사회/ 역사/과학		[2학기 교과서/개별교재] 내용 정리 및 문제풀이
국영수 (고등)		[도전! 모의고사] 1회 (7/23), 2회 (8/6), 3회 (8/13) 실전연습 + 오답분석, 개별적으로 추가 진행 가능

♠ 담당매니저와 상담 후 여름방학 계획에 반영

# 여름방학 특별 프로그램



♠ 기간 : 2016. 7. 21(목) ~ 2016. 8. 13(토)

## '학목' 한 토론데이

개요	▪토론의 첫 걸음, 비판적 사고하기를 위한 프로그램
기간	▪8월 1일~8월 13일까지
대상	▪목동2 에듀플렉스 재원생 모두
적용	▪비교, 분석, 정리, 말하기 방법 습득을 배우길 원하는 학생 ▪ <b>화요일-독서 및 자료조사 등 토론준비, 목요일-실제 토론진행</b> ▪입안(입론)→1분 스피치→교차질의→반박→결론 및 소감 발표

## 한국사 마스터 특강 -한국사 검정 능력시험 대비

개요	▪수능 필수 교과목인 한국사를 마스터하기 위한 프로그램
기간	▪7월 14일~8월 12일까지
대상	▪초6~고2까지의 목동2 에듀플렉스 재원생 모두
적용	▪ <b>한국사 검정 능력시험 일자: 8월 13일</b> ▪시험 접수 기간: 7월 5일~7월 27일까지(개별지원) ▪중급(3,4급) 및 초급(5,6급) 대비 소규모 특강진행

## 고3 EBS 연계교재 2회독 완성

개요	▪기말고사 이후~9월 모의고사 전까지 수능 전 영역의 연계 교재 (수능특강, 수능완성) 2회독 완성하는 프로그램
기간	▪기말고사 직후~8월 31일까지 ▪방학 중 10시 등원~7시 하원
대상	▪EBS 연계 교재(수능특강, 수능완성) 를 마스터하고 싶은 학생 ▪대학입시를 정시로 준비하고자 하는 학생
적용	▪상담관리 주 4회 이상 학생 중 신청자에 한하여 실시 ▪ <b>국어/수학/영어 연계교재 2회독 목표로 학습</b> ▪EBS 강의 시청을 위한 노트북, 태핑 활용 가능

※ 학생마다 개별 교재가 선정되며 진도와 권장기간의 차이가 발생할 수 있습니다.

# 여름방학 특별 프로그램

**EDUPLEX**  
education multiplex

♠ 기간 : 2016. 7. 21(목) ~ 2016. 8. 13(토)

## 중1~중3 수학.영어 두마리 토끼잡기

개요	▪수학은 2학기 전 과정, 영어는 중등어휘 및 문법을 집중적으로 학습하는 프로그램
기간	▪기말고사 직후~8월 31일까지
대상	▪2학기 수학,영어에서 최상위권을 목표로 하는 학생 ▪수학/영어의 올바른 학습법을 익히고 싶은 학생 ▪여름방학에 수학과 영어를 집중적으로 공부하고자 하는 학생
적용	▪ <b>상담관리 주 4회 이상 학생 중 개별지도 수학30회+영어 24회 과정</b> ▪방학중 일일 2콤마 이상/학기중 1콤마 이상 매일 개별지도 배정됨

## 예비고1 수학.영어 1학기 마스터

개요	▪예비고1 수학.영어 1학기 과정 몰입학습
기간	▪기말고사 직후~8월 31일까지
대상	▪예비고1 수학과 영어를 선행하고자 하는 학생 ▪수학1 전 과정을 2회독 목표로 하는 학생 ▪고등 문법을 미리 다지고 수능공부를 빠르게 시작하려는 학생 ▪고등 모의고사를 경험하고, 내 수능위치를 파악하려는 학생
적용	▪ <b>상담관리 주 4회 이상 학생 중 개별지도 수학30회+영어24회 과정</b> ▪방학 중 일일 2콤마 이상/ 학기중 1콤마 이상 매일 개별지도 배정 ▪수학+영어 모의고사 총 2회 실시

## 고1, 고2 수학.영어 2학기 몰입학습

개요	▪수학은 2학기 전과정, 영어는 수능 어휘와 문법을 집중적으로 학습하는 프로그램
기간	▪기말고사 직후~8월 31일
대상	▪수학-2학기 수학을 2회독 진행하여 고득점을 목표로 하는 학생 ▪영어-수능영어 완벽대비를 원하는 학생
적용	▪ <b>상담관리 주 4회 이상 학생중 개별지도 수학 30회+영어 24회 과정</b> ▪방학중 일일 2콤마 이상/학기 중 1콤마 이상 매일 개별지도 배정 ▪2학기 개념원리(개념)+센(유형) 각 1회독 ▪빠른독해 바른독해(문법)+수직보카(어휘)각 1회독 ▪수학+영어 모의고사 총 2회 실시

※ 학생마다 개별 교재가 선정되며 진도와 권장기간의 차이가 발생할 수 있습니다.

# 여름방학 특별 프로그램



♠ 기간 : 2016. 7. 21(목) ~ 2016. 8. 13(토)

## 도전! One -day 수학 6시간

개요	▪수학만 하루에 6시간(학기 중 3시간)씩 집중 투자하여 후행 또는 선행 진도를 나가는 프로그램
기간	▪기말고사 직후~8월 13일까지(약 120시간)
대상	▪한 학기 이상 선행을 하고 싶은 학생 ▪기초가 부족하여 후행을 다지고 싶은 학생
적용	▪상담+관리 주 4회+수학 개별지도 18~24회 과정 ▪수학 개별지도 1.5H+예습/복습/과제 4H+Q&A 0.5H ▪학생별 맞춤식 커리큘럼 및 교재 선정

## 도전! One -day 영어 4시간

개요	▪영어만 하루에 4시간(학기 중 2시간)씩 투자하여 문법,단어,독해,듣기 교재 1권씩 마무리하는 프로그램
기간	▪기말고사 직후~8월 13일까지
대상	▪어휘를 외우지 못해 영어가 힘든 학생 ▪문법 기초가 부족하여 내신이 잘 나오지 않는 학생 ▪긴 문장 독해가 어려운 학생 ▪영어회화는 되는데 지필고사 성적이 저조한 학생
적용	▪상담+관리 주 4회+영어 개별지도 16회 과정 ▪문법 1.5H(개별지도)+단어1H+독해 1H+Q&A 0.5H 구성 ▪문/단/독 영역별 맞춤식 커리큘럼 및 교재 선정

## 도전! One -day 국어 4시간

개요	▪국어 기본 어휘(고사성어,속담,관용어 포함)및 국어 용어 개념 학습, 독서 후 독서기록을 남기는 프로그램
기간	▪기말고사 직후~8월 13일까지(약 60시간)
대상	▪국어 어휘가 부족하여 글 이해가 되지 않는 학생 ▪국어 문법 기반이 되어있지 않은 학생 ▪국어 기본 용어를 몰라서 국어 성적이 낮은 학생
적용	▪상담+관리 주 4회+국어 개별지도 12~16회 과정 ▪개념 1.5H+어휘 1H+독서 1H+Q&A 0.5H ▪수능국어 어휘력사전+자체 독서프로그램 ▪어휘/국어개념 노트 작성 및 부모님과 공유

※ 학생마다 개별 교재가 선정되며 진도와 권장기간의 차이가 발생할 수 있습니다.

# 특별프로그램 연계 개별지도

개별지도 **에듀코치**

♠ 기간 : 2016. 7. 21(목)~ 2016.8.13(토) or 8.31(수)

과목	영역	학년	콤마 이름	콤마	추천
수학	내신	중1~중3	중1~ 중3 수학, 영어 두 마리 토끼잡기	21~30	□
			7/21~8/13 : 주 7콤마 * 3주 = 21콤마 학기중 : 주 3콤마 * 3주 = 9콤마		
영어	내신	중1~중3	중1~ 중3 수학, 영어 두 마리 토끼잡기	15~24	□
			7/21~8/13 : 주 5콤마 * 3주 = 15콤마 학기중 : 주 3콤마 * 3주 = 9콤마		
수학	내신	예비고1	예비고1 수학, 영어 1학기 마스터	21~30	□
			7/21~8/13 : 주 7콤마 * 3주 = 21콤마 학기중 : 주 3콤마 * 3주 = 9콤마		
영어	내신	예비고1	예비고1 수학, 영어 1학기 마스터	15~24	□
			7/21~8/13 : 주 5콤마 * 3주 = 15콤마 학기중 : 주 3콤마 * 3주 = 9콤마		
수학	내신	고1,고2	고1, 고2 수학, 영어 2학기 몰입학습	21~30	□
			7/21~8/13 : 주 7콤마 * 3주 = 21콤마 학기중 : 주 3콤마 * 3주 = 9콤마		
영어	내신	고1,고2	고1, 고2 수학, 영어 2학기 몰입학습	15~24	□
			7/21~8/13 : 주 5콤마 * 3주 = 15콤마 학기중 : 주 3콤마 * 3주 = 9콤마		
수학	기반	중/고등	수학 6시간 몰입학습	18~24	□
			7/21~8/13 : 주 6콤마 * 3주 = 18콤마 학기중 : 주 2콤마 * 3주 = 6콤마		
영어	기반	중/고등	영어 4시간 몰입학습	12~16	□
			7/21~8/13 : 주 4콤마 * 3주 = 12콤마 학기중 : 주 2콤마 * 2주 = 4콤마		
국어	기반	중/고등	국어 4시간 몰입학습	12~16	□
			7/21~8/13 : 주 4콤마 * 3주 = 12콤마 학기중 : 주 2콤마 * 2주 = 4콤마		
한국사	기반	중/고등	한국사 특강	16	□
			8/13 한국사능력검정시험 날짜 : 7/14~8/13 화목토 주 4 * 4주 = 16콤마		

# 에듀코치 개별지도

**EDUPLEX**  
education multiplex

♠ 기간 : 기말고사 이후 ~ 2016. 8. 31(수)

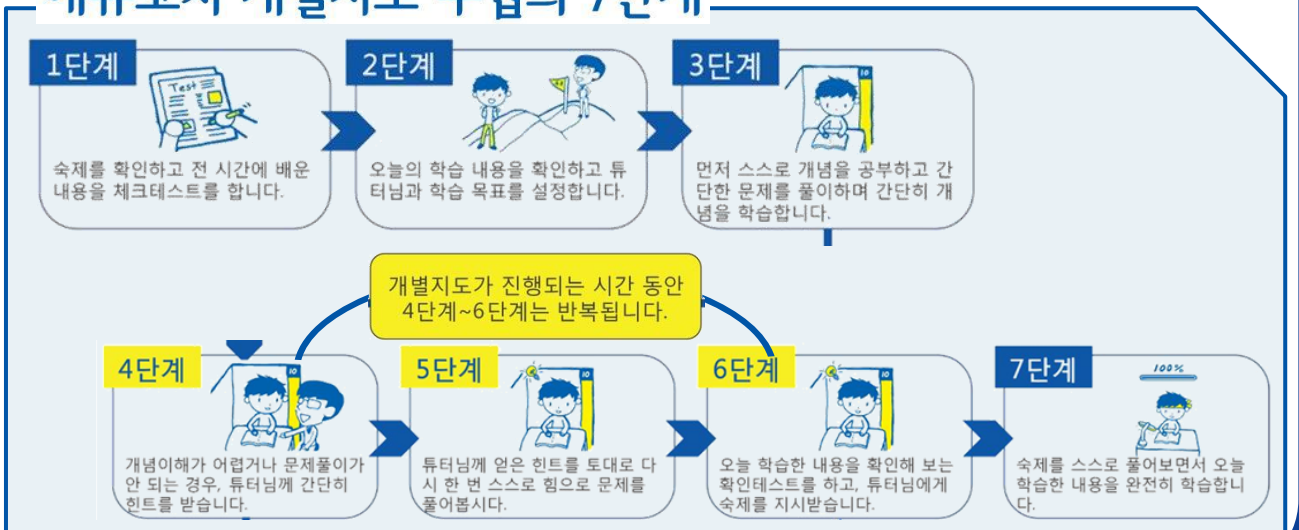
## 튜터링 시간표

7/21 ~ 8/13		7/21 이전, 8/13 이후	
A콤마	11:30 ~ 1:00	A콤마	3:50 ~ 5:20
B콤마	2:00 ~ 3:30	B콤마	5:20 ~ 6:50
C콤마	3:30 ~ 5:00	C콤마	6:50 ~ 8:20
D콤마	5:00 ~ 6:30	D콤마	8:20 ~ 9:50

## 과목별 프로그램

수학	영어	국어	과학	사회
중등/고등 개념완성	중등/고등 문법완성	중등 어휘·문법	중등 단원별 특강	중등 단원별 특강
중등/고등 실력심화	중등/고등 문법+독해	고등 개념·실력	고등 단원별 특강	고등 단원별 특강
고등 모의고사	고등 모의고사	고등 모의고사		

## 에듀코치 개별지도 수업의 7단계



# 에듀코치 개별지도



♠ 기간 : 기말고사 이후 ~ 2016. 8. 31(수)

과목	영역	학년	콤마 이름	콤마	추천
국어	기반	중등	중학 국어 어휘 · 문법 완성하기	12	<input type="checkbox"/>
			주 4 * 3주 = 12콤마		
	수능	고등	문학 주요작품 마스터	12	<input type="checkbox"/>
			주 4 * 3주 = 12콤마		
	수능	고등	비문학 주요작품 마스터	12	<input type="checkbox"/>
			주 4 * 3주 = 12콤마		
	수능	고등	기출 모의고사 파헤치기	4	<input type="checkbox"/>
			주 1 * 4주 = 4콤마		
영어	문법	중등	영문법 달인 되기	16	<input type="checkbox"/>
			주 4 * 4주 = 16콤마		
	구문 독해	중등	문법+독해 두 마리 토끼 잡기	16	<input type="checkbox"/>
			주 4 * 4주 = 16콤마		
	문법	고등	영문법 달인 되기	16	<input type="checkbox"/>
			주 4 * 4주 = 16콤마		
	구문 독해	고등	문법+독해 두 마리 토끼 잡기	16	<input type="checkbox"/>
			주 4 * 4주 = 16콤마		
	수능	고등	기출 모의고사 파헤치기	4	<input type="checkbox"/>
			주 1 * 4주 = 4콤마		

※ 학생마다 개별 교재가 선정되며 진도와 권장기간의 차이가 발생할 수 있습니다.

# 에듀코치 개별지도



♠ 기간 : 기말고사 이후 ~ 2016. 8. 31(수)

과목	영역	학년	콤마 이름	콤마	추천
수학	내신	중등	2학기 수학 개념사냥	24	<input type="checkbox"/>
			주 6 * 4주 = 24콤마		
	내신	중등	2학기 수학 문제사냥	24	<input type="checkbox"/>
			주 6 * 4주 = 24콤마		
	내신	중등	2학기 단원별 특강	12	<input type="checkbox"/>
			주 3 * 4주 = 12콤마		
	내신	고등	2학기 수학 한 권에 끝내기	24	<input type="checkbox"/>
			주 6 * 4주 = 24콤마		
	내신	고등	2학기 단원별 특강	12	<input type="checkbox"/>
			주 3 * 4주 = 12콤마		
내신	고등	고1수학 500제	15	<input type="checkbox"/>	
		주 5 * 3주 = 15콤마			
내신	고등	기출 모의고사 파헤치기	4	<input type="checkbox"/>	
		주 1 * 4주 = 4콤마			
과탐	내신	중/고등	단원별 특강	4~6	<input type="checkbox"/>
			주 2 * 3주 = 6콤마		
사탐	내신	중/고등	단원별 특강	4~6	<input type="checkbox"/>
			주 2 * 3주 = 6콤마		

※ 학생마다 개별 교재가 선정되며 진도와 권장기간의 차이가 발생할 수 있습니다.